

# Projekat kupatila

## KUPAC

Akvabutik \_ Bulevar Oslobođenja 43

MOB : 062/223583

MAIL : cedomir@akvabutik.com

ACCOUNT : Čedomir Čonkić

## PROJEKTANTI

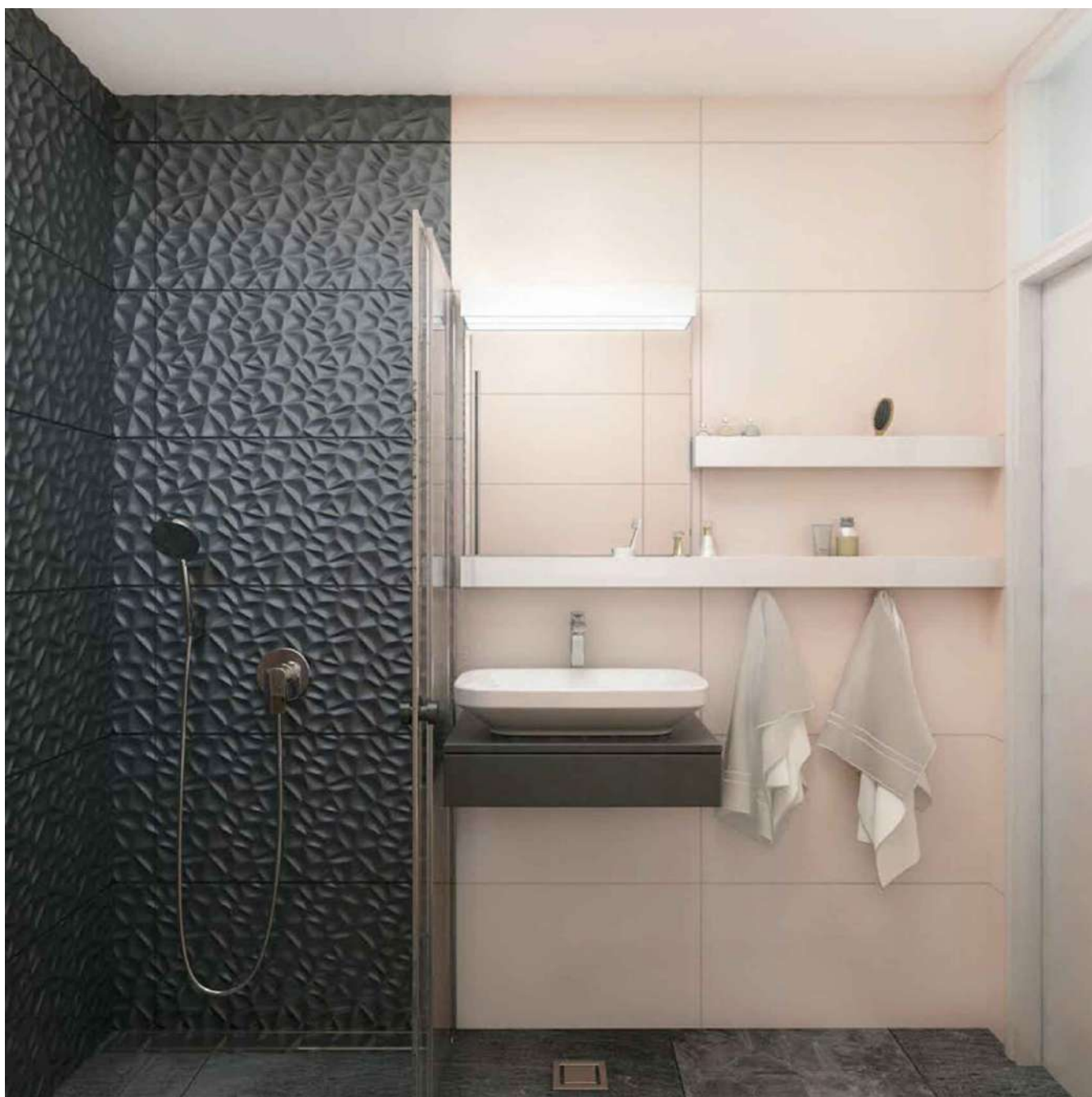
Jovana Stojković M.Arch. | Vesna Trbić M.Arch.

063/501026 | 064/0049389

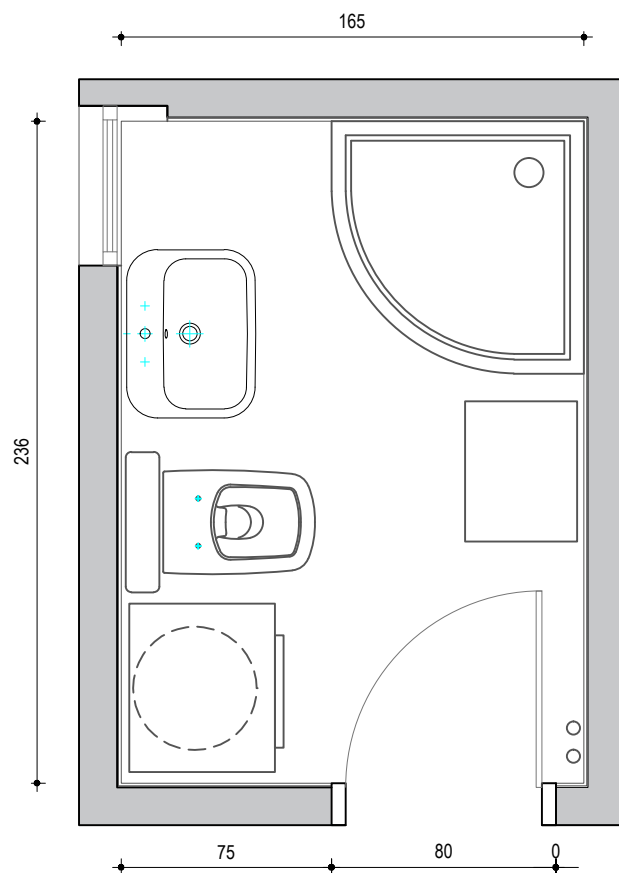
jovana.stojkovic.arh@gmail.com | trbicvesna@gmail.com

## **Sadržaj**

- 01 3D prikaz
- 02 3D prikaz
- 03 Postojeće stanje
- 04 Novoprojektovano rešenje
  - 05 Zidanje
  - 06 Izgled A
  - 07 Izgled B
  - 08 Izgled C
  - 09 Izgled D
  - 10 Vodovod
  - 11 Kanalizacija
  - 12 Rasveta
  - 13 Elektriika
- 14 - 18 Slog keramike
- 19 Dispozicija sanitarija
- 20 Specifikacija sanitarija
- 21 Specifikacija sanitarija
- 22 Specifikacija sanitarija







Uslovi :

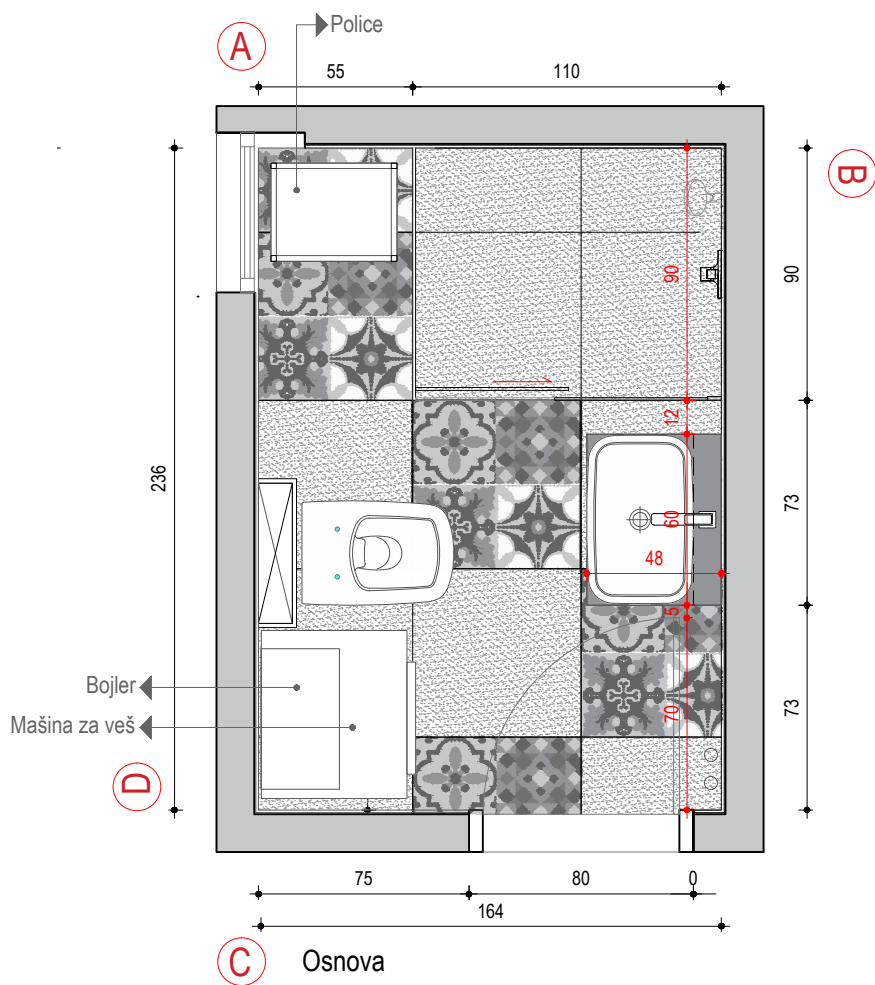
Pozicija wc školje mora ostati na istom mestu

Minimalne dimenzije tuša 110 cm x 90 cm

Mašina za veš ostaje ista

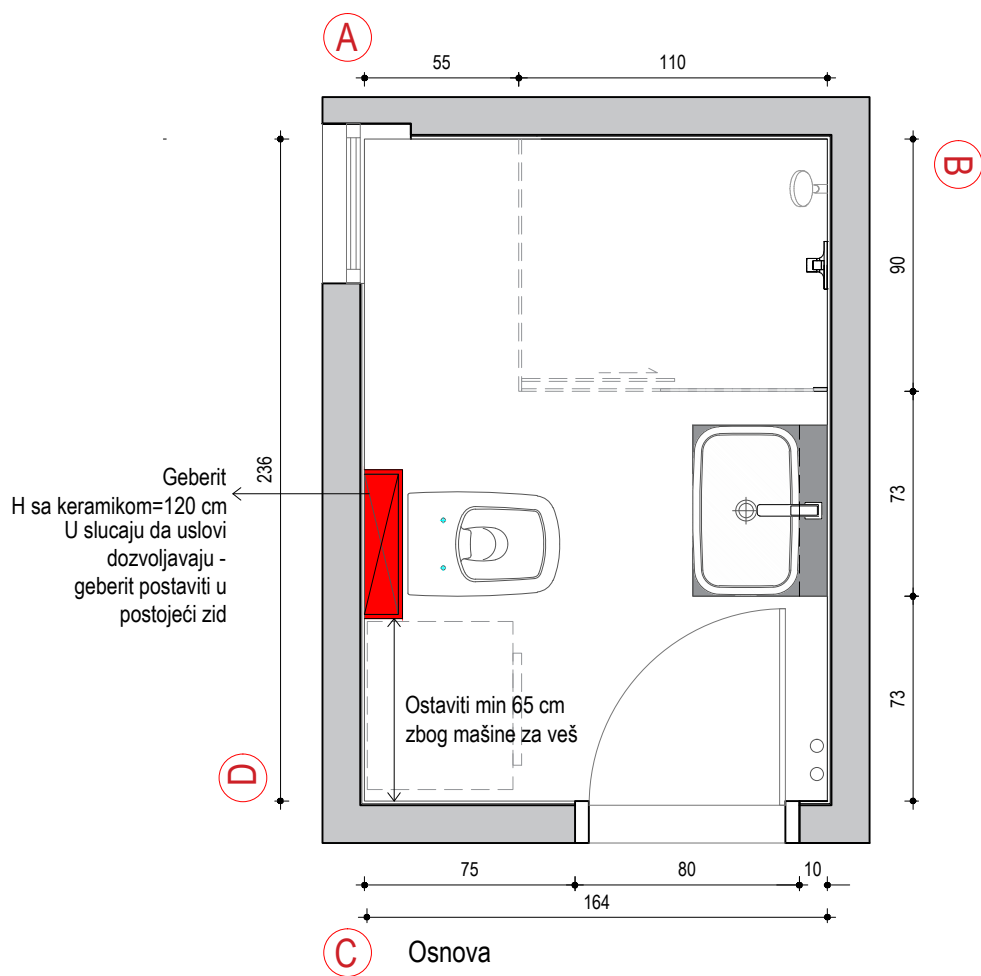
Osnova R 1:25 | **03**  
Postojeće stanje

Napomena : Mere su date u odnosu na završnu obradu zidova i poda. Sve mere proveriti na licu mesta. Autori projekta ne preuzimaju odgovornost u slučaju neslaganja mera. Ukoliko postoje odstupanja kontaktirati arhitektu i pitati za savet. U ovom slučaju radovi se ne smeju nastavljati bez konsultacija.  
Projekat kupatila 4 m<sup>2</sup> Arhitekte: M. Arch. Vesna Trbić i M. Arch. Jovana Stojković



Osnova R 1:25 | **04**  
 Novoprojektovano rešenje

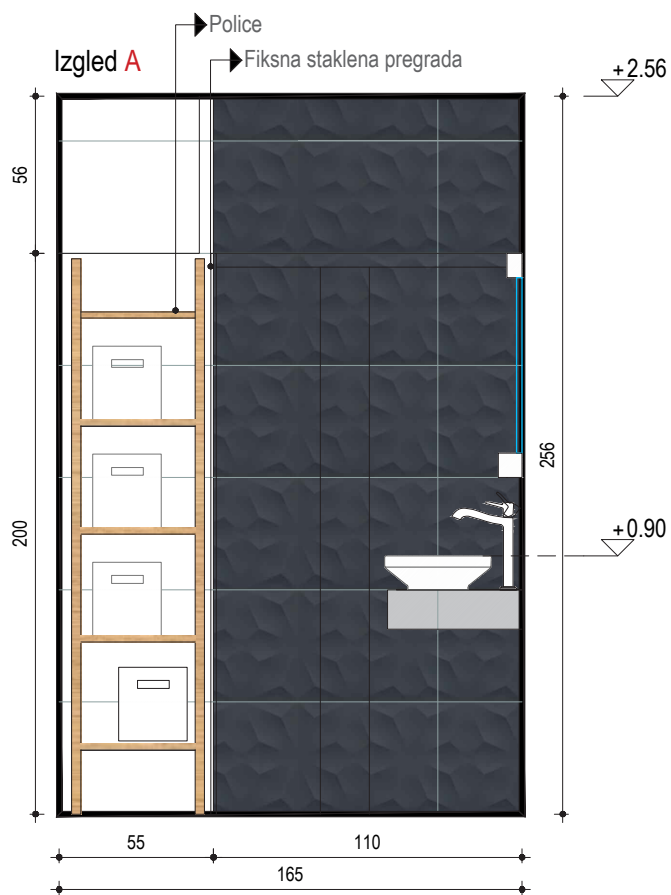
Napomena : Mere su date u odnosu na završnu obradu zidova i poda. Sve mere proveriti na licu mesta. Autori projekta ne preuzimaju odgovornost u slučaju neslaganja mera. Ukoliko postoje odstupanja kontaktirati arhitektu i pitati za savet. U ovom slučaju radovi se ne smeju nastavljati bez konsultacija.  
 Projekat kupatila 4 m<sup>2</sup> Arhitekte: M. Arch. Vesna Trbić i M. Arch. Jovana Stojković



## Zidanje R 1:25 | 05

Novoprojektovano rešenje

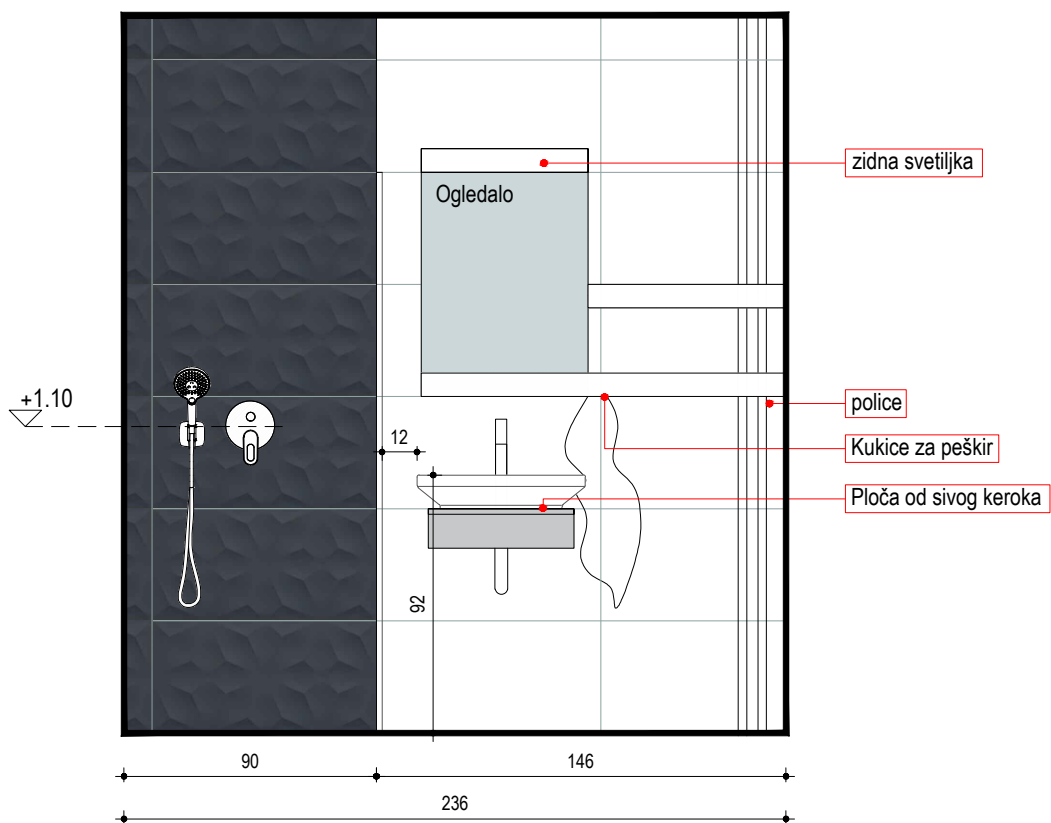
Napomena : Mere su date u odnosu na završnu obradu zidova i poda. Sve mere proveriti na licu mesta. Autori projekta ne preuzimaju odgovornost u slucaju neslaganja mera. Ukoliko postoje odstupanja kontaktirati arhitektu i pitati za savet. U ovom slucaju radovi se ne smeju nastavljati bez konsultacija.  
Projekat kupatila 4 m<sup>2</sup> Arhitekte: M. Arch. Vesna Trbić i M. Arch. Jovana Stojković



Izgled A R 1:25 | **06**  
 Novoprojektovano rešenje

Napomena : Mere su date u odnosu na završnu obradu zidova i poda. Sve mere proveriti na licu mesta. Autori projekta ne preuzimaju odgovornost u slučaju neslaganja mera. Ukoliko postoje odstupanja kontaktirati arhitektu i pitati za savet. U ovom slučaju radovi se ne smeju nastavljati bez konsultacija.

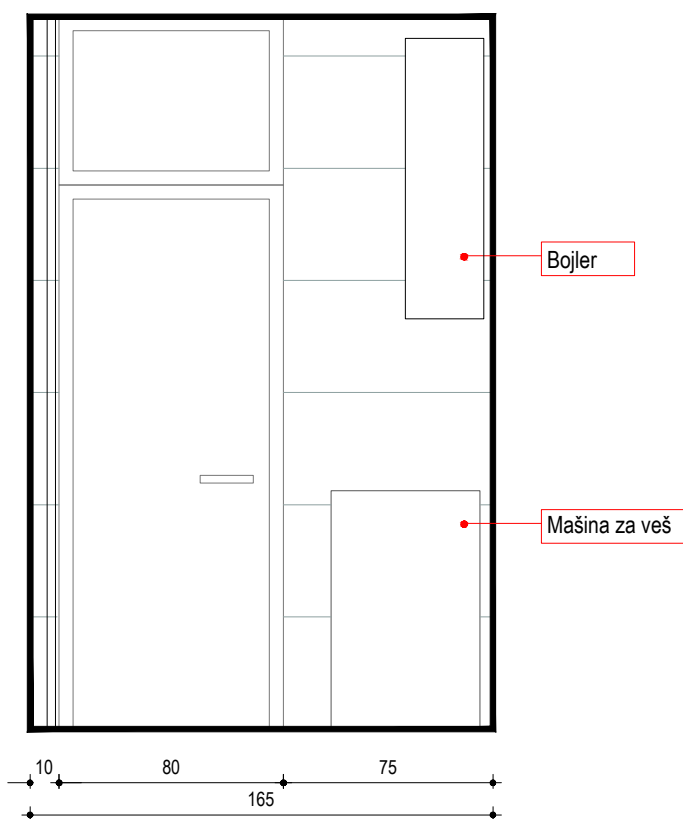
Izgled B



Izgled B R 1:25 | **07**  
Novoprojektovano rešenje

Napomena : Mere su date u odnosu na završnu obradu zidova i poda. Sve mere proveriti na licu mesta. Autori projekta ne preuzimaju odgovornost u slučaju neslaganja mera. Ukoliko postoje odstupanja kontaktirati arhitektu i pitati za savet. U ovom slučaju radovi se ne smeju nastavljati bez konsultacija.  
Projekat kupatila 4 m<sup>2</sup> Arhitekta: M. Arch. Vesna Trbić i M. Arch. Jovana Stojković

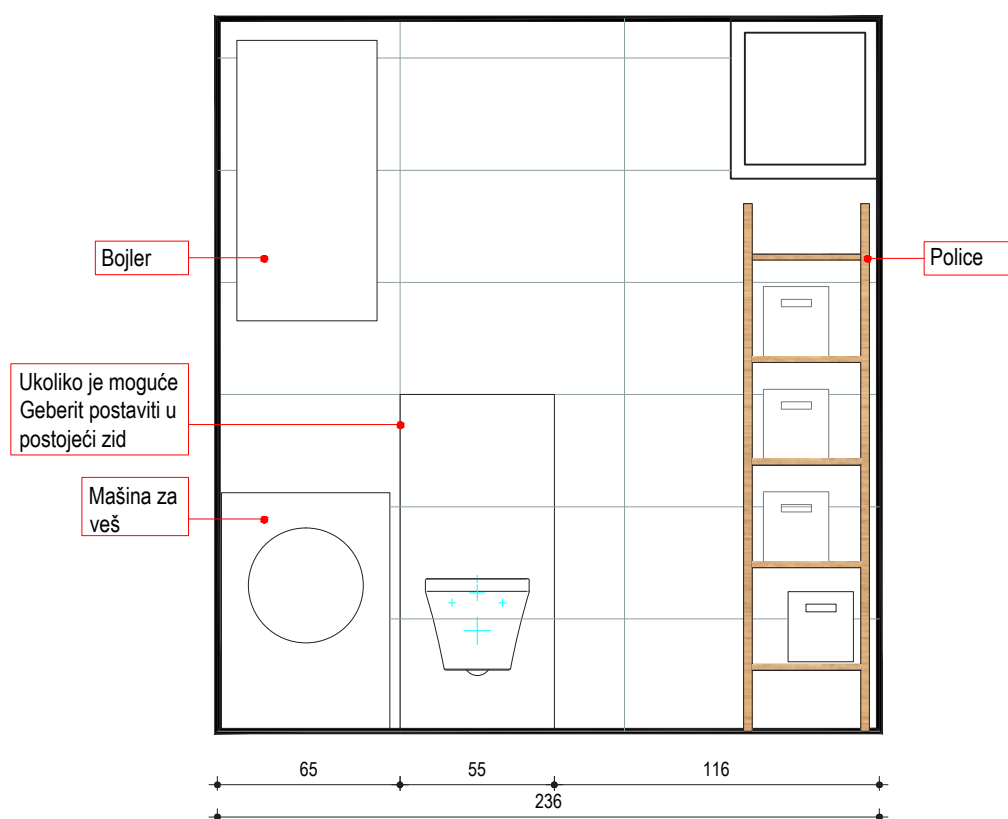
Izgled C



Izgled C R 1:25 | **08**  
Novoprojektovano rešenje

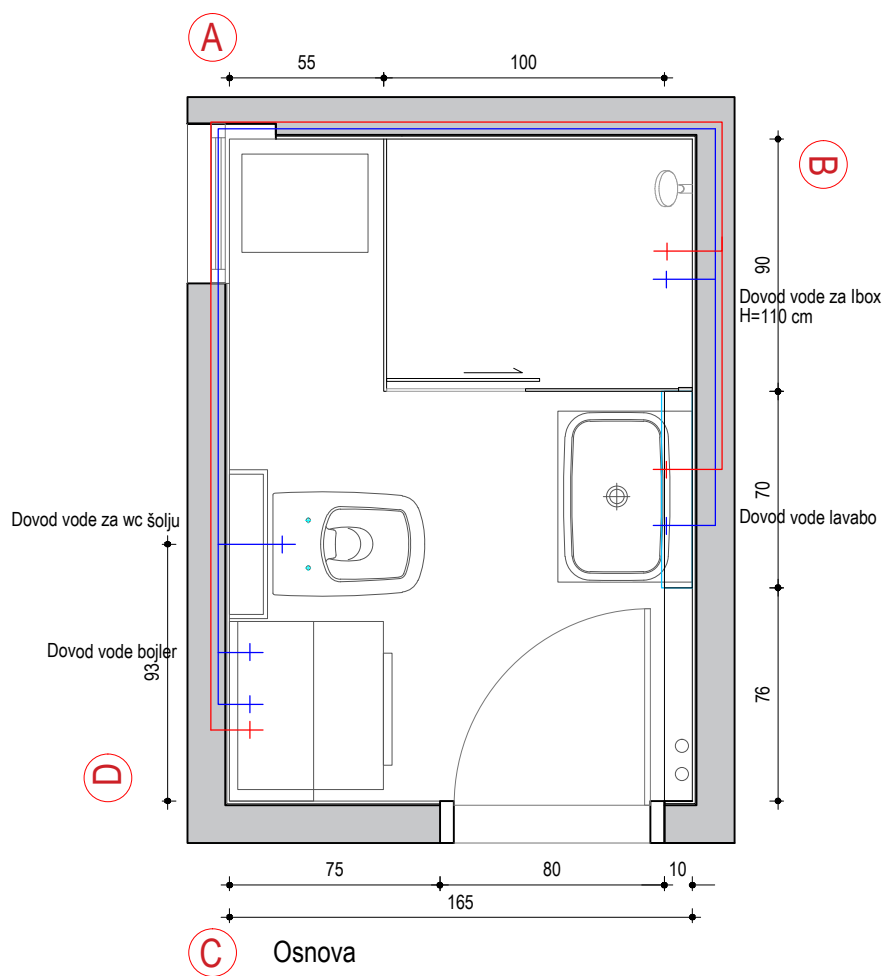
Napomena : Mere su date u odnosu na završnu obradu zidova i poda. Sve mere proveriti na licu mesta. Autori projekta ne preuzimaju odgovornost u slučaju neslaganja mera. Ukoliko postoje odstupanja kontaktirati arhitektu i pitati za savet. U ovom slučaju radovi se ne smeju nastavljati bez konsultacija.  
Projekat kupatila 4 m<sup>2</sup> Arhitekta: M. Arch. Vesna Trbić i M. Arch. Jovana Stojković

Izgled D



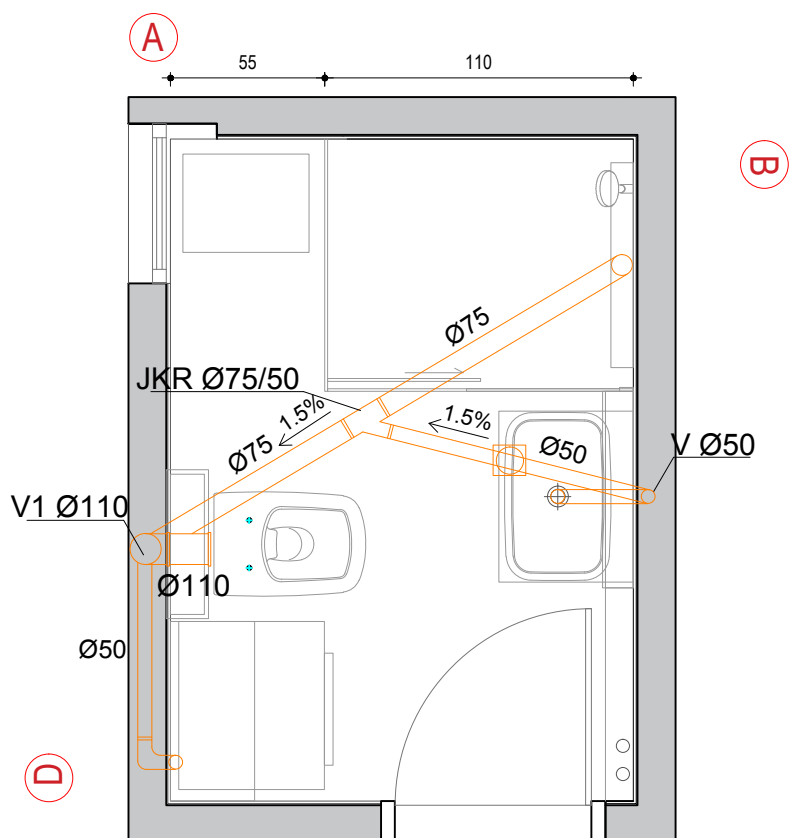
Izgled D R 1:25 | **09**  
Novoprojektovano rešenje

Napomena : Mere su date u odnosu na završnu obradu zidova i poda. Sve mere proveriti na licu mesta. Autori projekta ne preuzimaju odgovornost u slučaju neslaganja mera. Ukoliko postoje odstupanja kontaktirati arhitektu i pitati za savet. U ovom slučaju radovi se ne smeju nastavljati bez konsultacija.  
Projekat kupatila 4 m<sup>2</sup> Arhitekta: M. Arch. Vesna Trbić i M. Arch. Jovana Stojković

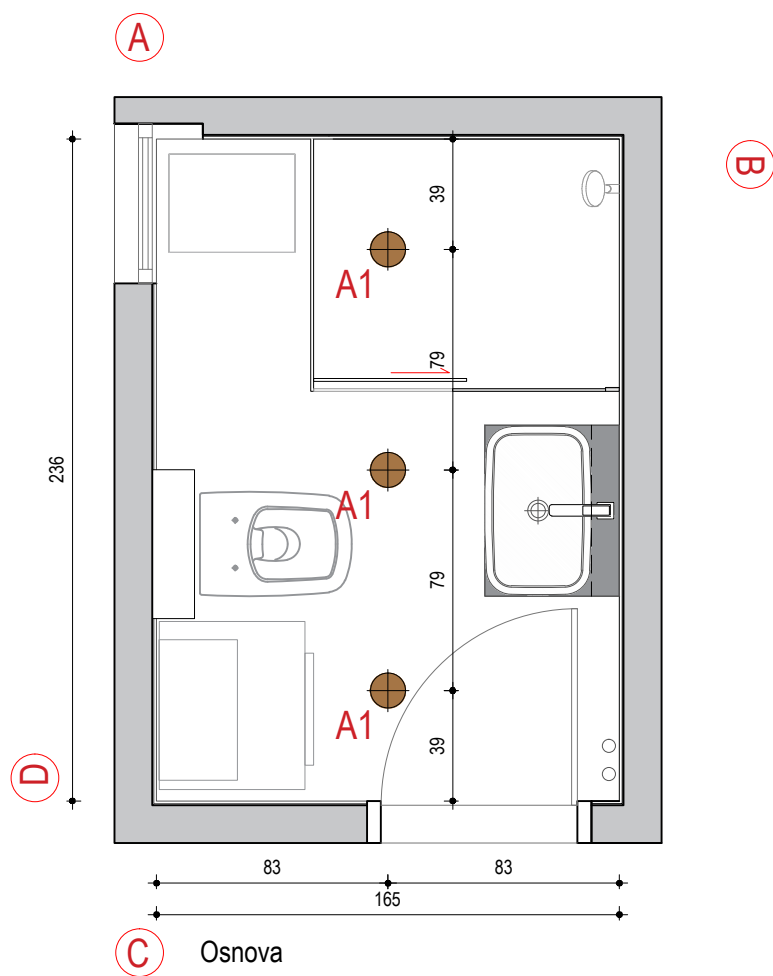


## Osnova R 1:25 | **10** Vodovod

Napomena : Mere su date u odnosu na završnu obradu zidova i poda. Sve mere proveriti na licu mesta. Autori projekta ne preuzimaju odgovornost u slučaju neslaganja mera. Ukoliko postoje odstupanja kontaktirati arhitektu i pitati za savet. U ovom slučaju radovi se ne smeju nastavljati bez konsultacija.  
Projekat kupatila 4 m<sup>2</sup> Arhitekte: M. Arch. Vesna Trbić i M. Arch. Jovana Stojković



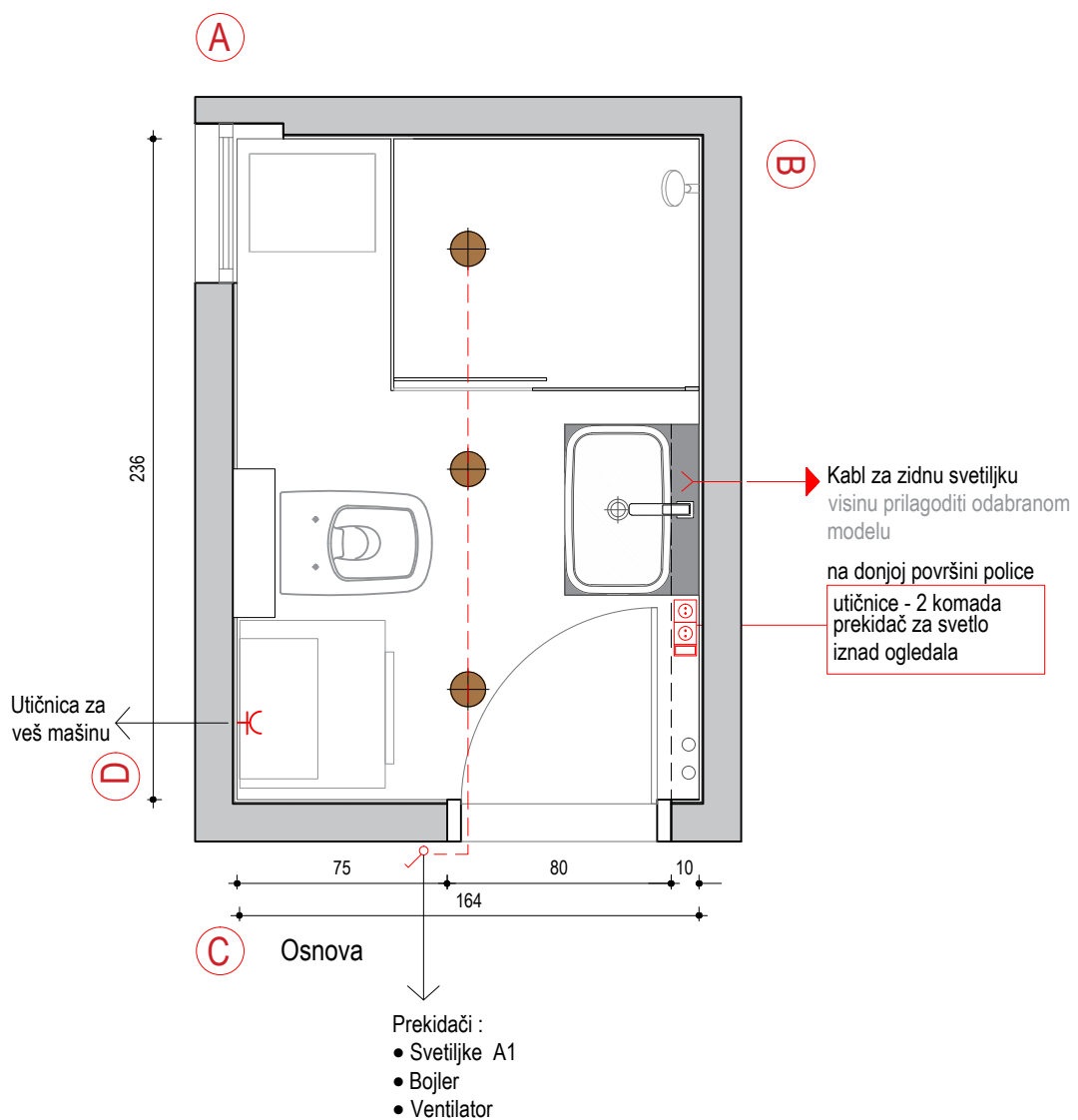
**(C)** Osnova

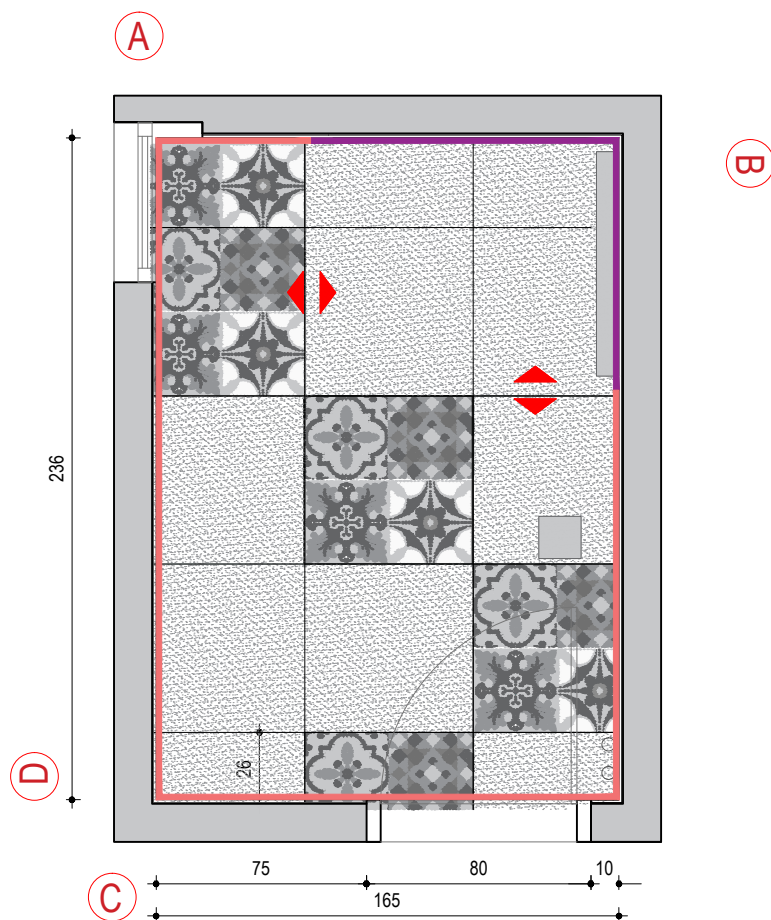






C Osnova

Napomena : Mere su date u odnosu na završnu obradu zidova i poda. Sve mere proveriti na licu mesta. Autori projekta ne preuzimaju odgovornost u slučaju neslaganja mera. Ukoliko postoje odstupanja kontaktirati arhitektu i pitati za savet. U ovom slučaju radovi se ne smeju nastavljati bez konsultacija.

Projekat kupatila 4 m<sup>2</sup> Arhitekte: M. Arch. Vesna Trbić i M. Arch. Jovana Stojković





		<b>Zidne pločice</b>	
		40x80 3D Wall Diamond Nocturne Matt Atlas Concorde	<b>5.20 m<sup>2</sup></b>
			
		40x80 ARTY Milk 40x80 Matt Atlas Concorde	<b>14.25 m<sup>2</sup></b>
		<b>Podne pločice 3.90m<sup>2</sup></b>	
		60X60 Elapse Mist Granitna Keramika Caesar	<b>2.60 m<sup>2</sup></b>
		30X30 Elapse Kaleido granitna dekorativna keramika Caesar	<b>1.40 m<sup>2</sup></b>

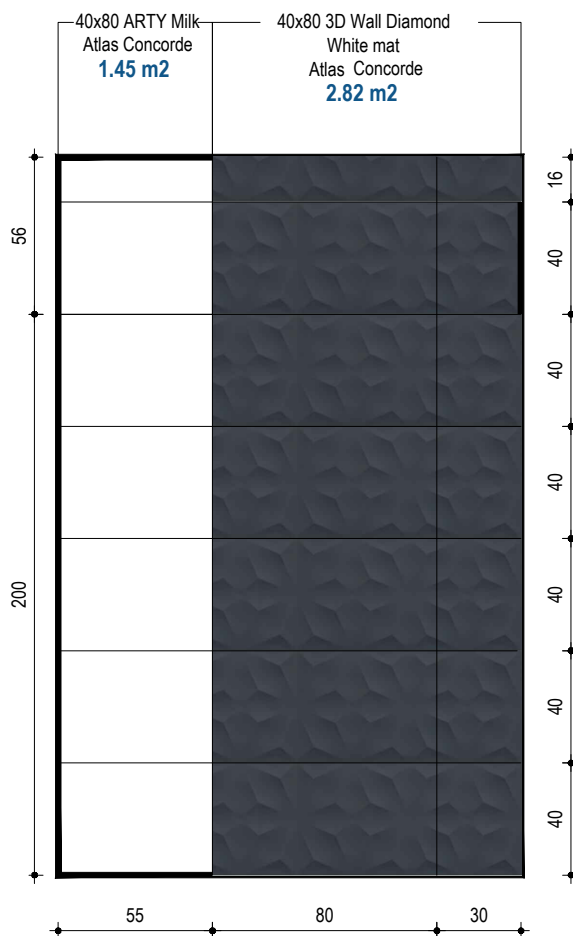
Date površine su površine poda i zidova na koje idu određene pločice,  
Potrebno je uračunati dodatnu količinu 10% pločica zbog sečenja i ostataka

Osnova R 1:25  
Slog keramike

**14**

Napomena : Mere su date u odnosu na završnu obradu zidova i poda. Sve mere proveriti na licu mesta. Autori projekta ne preuzimaju odgovornost u slučaju neslaganja mera. Ukoliko postoje odstupanja kontaktirati arhitektu i pitati za savet. U ovom slučaju radovi se ne smeju nastavljati bez konsultacija.

Projekat kupatila 4 m<sup>2</sup> Arhitekte: M. Arch. Vesna Trbić i M. Arch. Jovana Stojković

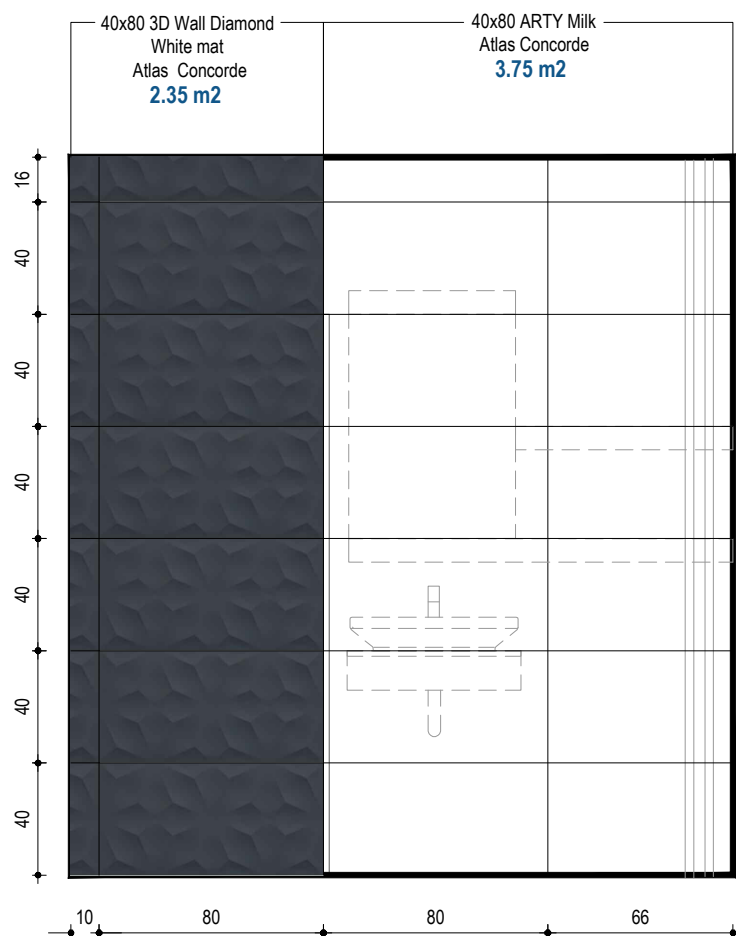


Date površine su površine poda i zidova na koje idu određene pločice,  
Potrebno je uračunati dodatnu količinu 10% pločica zbog sečenja i ostataka

Izgled **A** R 1:25  
Keramika

**15**

Napomena : Mere su date u odnosu na završnu obradu zidova i poda. Sve mere proveriti na licu mesta. Autori projekta ne preuzimaju odgovornost u slučaju neslaganja mera. Ukoliko postoje odstupanja kontaktirati arhitektu i pitati za savet. U ovom slučaju radovi se ne smeju nastavljati bez konsultacija.

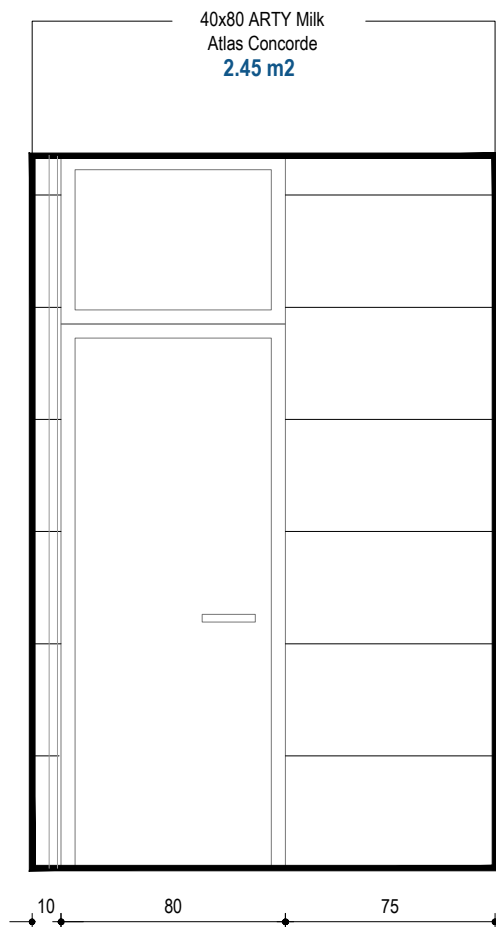


Date površine su površine poda i zidova na koje idu određene pločice,  
Potrebno je uračinati dodatnu količinu 10% pločica zbog sečenja i ostataka

Izgled B R 1:25  
Keramika

16

Napomena : Mere su date u odnosu na završnu obradu zidova i poda. Sve mere proveriti na licu mesta. Autori projekta ne preuzimaju odgovornost u slučaju neslaganja mera. Ukoliko postoje odstupanja kontaktirati arhitektu i pitati za savet. U ovom slučaju radovi se ne smeju nastavljati bez konsultacija.  
Projekat kupatila 4 m<sup>2</sup> Arhitekta: M. Arch. Vesna Trbić i M. Arch. Jovana Stojković



Date površine su površine poda i zidova na koje idu određene pločice,  
Potrebno je uračinati dodatnu količinu 10% pločica zbog sečenja i ostataka

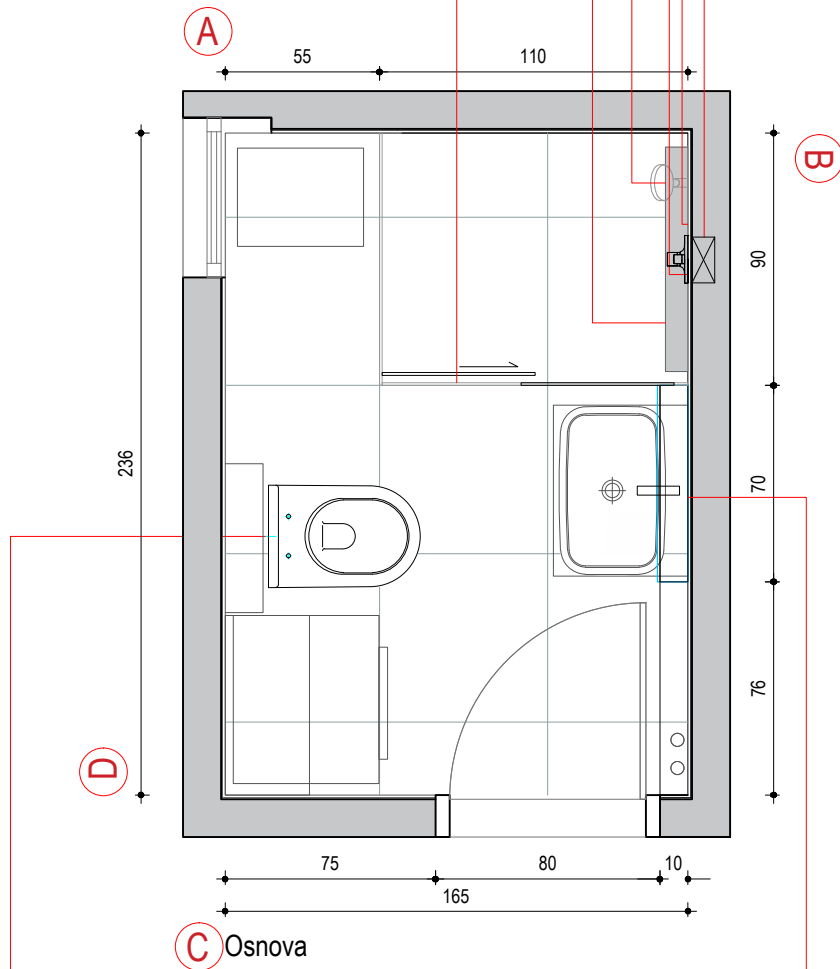
Izgled **C** R 1:25  
Keramika

**17**

Napomena : Mere su date u odnosu na završnu obradu zidova i poda. Sve mere proveriti na licu mesta. Autori projekta ne preuzimaju odgovornost u slučaju neslaganja mera. Ukoliko postoje odstupanja kontaktirati arhitektu i pitati za savet. U ovom slučaju radovi se ne smeju nastavljati bez konsultacija.  
Projekat kupatila 4 m<sup>2</sup> Arhitekte: M. Arch. Vesna Trbić i M. Arch. Jovana Stojković



- 01 iBox , ugradni mešač
- 02 Fix Fit wall outlet
- 03 HG Metropol Classic shower mixer conc.fs
- 04 Raindance Select S120 tuš set hrom
- 05 ACO Classic line showerdrain wave 685 mm
- 06 Huppe aura kabina sa bočnim panelom 110x90x200



07 Geberit Duofix armatura za konzolni WC 112cm

08 Duravit DuraStyle WC šolja, konzolna zidna, 370x540

09 DuraStyle Daska za WC šolju, sporospuštajuća

10 Gb Taster Sigma 20 Bela/Hrom/Bela

11 DuraStyle Lavabo, 600x380, nadgradni

12 HG Metropol Classic basin mixer 260 chr.

13 Sifon standard za lavabo

## Dispozicija kupatilske opreme | 19

Novoprojektovano rešenje

Napomena : Mere su date u odnosu na završnu obradu zidova i poda. Sve mere proveriti na licu mesta. Autori projekta ne preuzimaju odgovornost u slučaju neslaganja mera. Ukoliko postoje odstupanja kontaktirati arhitektu i pitati za savet. U ovom slučaju radovi se ne smeju nastavljati bez konsultacija. Projekat kupatila 4 m<sup>2</sup> Arhitekte: M. Arch. Vesna Trbić i M. Arch. Jovana Stojković

01 Hansgrohe iBox,  
ugradni mešač



02 Fix Fit wall outlet



03 HG Metropol Classic  
shower mixer conc.fs



04 Raindance Select S120  
tuš set hrom



05 ACO Classic line  
showerdrain wave 685 mm



06 Huppe aura kabina  
sa bočnim panelom 110x90x200

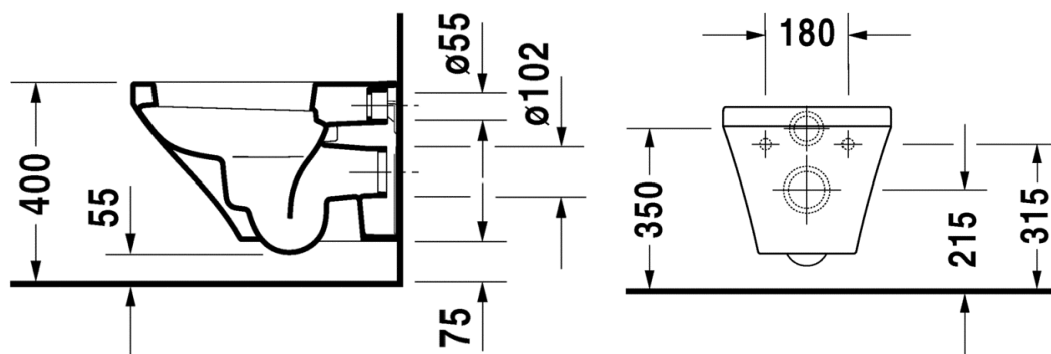


07 Geberit Duofix armatura  
za konzolni WC 112cm



08 Duravit DuraStyle WC šolja,  
konzolna zidna, 370x540

09 DuraStyle Daska za WC šolju,  
sporospuštajuća



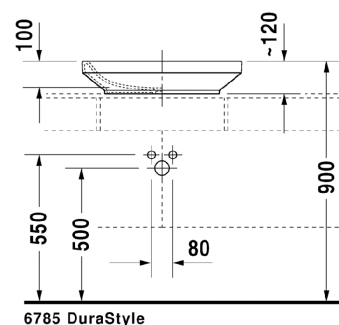
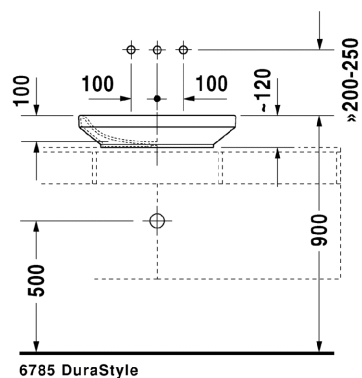
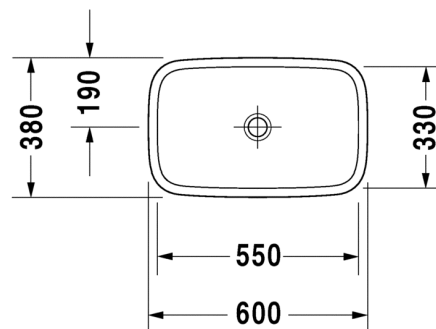
10 Gb Taster Sigma 20  
Bela/Hrom/Bela



Specifikacija sanitarija | **21**  
Novoprojektovano rešenje

Napomena : Mere su date u odnosu na završnu obradu zidova i poda. Sve mere proveriti na licu mesta. Autori projekta ne preuzimaju odgovornost u slučaju neslaganja mera. Ukoliko postoje odstupanja kontaktirati arhitektu i pitati za savet. U ovom slučaju radovi se ne smeju nastavljati bez konsultacija.  
Projekat kupatila 4 m<sup>2</sup> Arhitekta: M. Arch. Vesna Trbić i M. Arch. Jovana Stojković

11 DuraStyle Lavabo, 600x380,  
nadgradni



12 HG Metropol Classic basin  
mixer 260 chr.



13 Sifon standard za lavabo

